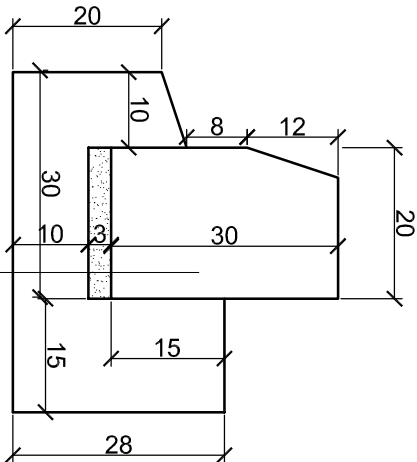
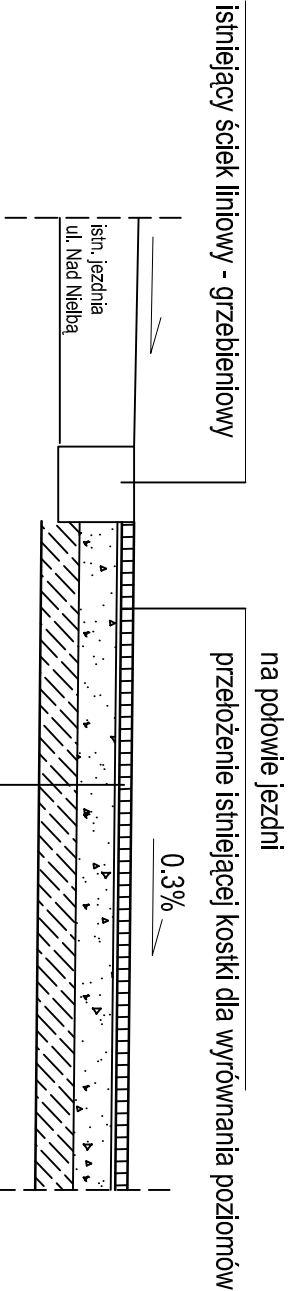


Szczegół krawężnika



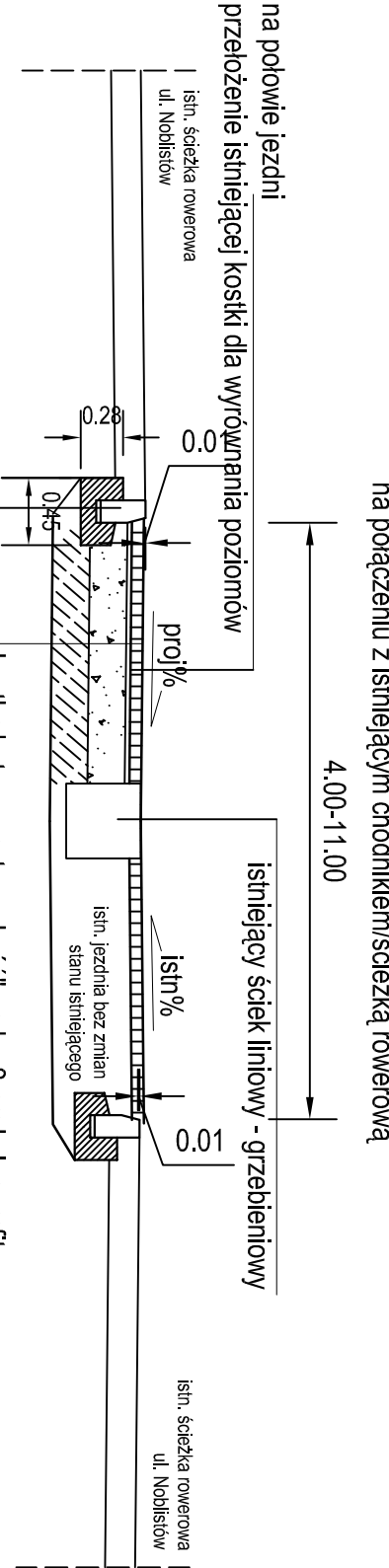
- Krawężnik betonowy uliczny 20x30x100 cm
- Podsyпка cementowo-piaskowa 1:3 gr.3cm
- Ława z betonu C 12/15 gr. 15 cm (0,09m2)

Szczegół zjazdu
przekrój podłużny



- kostka betonowa, typu „kość” grub. 8 cm kolor grafit
- identyczna z istniejącą 20x10x8 (do wykorzystanie istn. część nawierzchni)
- Podsyпка cem.-piask. gr. 3 cm
- Podbudowa zasadnicza z KŁSM gr. 25 cm
- Zasyпка wykopu/nasypu zagęszczona do wskaźnika zagęszczenia ≥ 0.97 oraz wtórny moduł odkształcenia ≥ 80 MPa

Szczegół zjazdu
przekrój poprzeczny



- Krawężnik betonowy uliczny 20x30x100 cm
- Podsyпка cementowo-piaskowa 1:3 gr.3cm
- Ława z betonu C 12/15 gr. 15 cm (0,09m2)

- kostka betonowa, typu „kość” grub. 8 cm kolor grafit
- identyczna z istniejącą 20x10x8 (do wykorzystanie istn. część nawierzchni)
- Podsyпка cem.-piask. gr. 3 cm
- Podbudowa zasadnicza z KŁSM gr. 25 cm
- Zasyпка wykopu/nasypu zagęszczona do wskaźnika zagęszczenia ≥ 0.97 oraz wtórny moduł odkształcenia ≥ 80 MPa

PROJEKT BUDOWLANY
PROJEKT TECHNICZNY

Jednostka projektowa:	Wojciech Błaszczak Architekt 60-359 Poznań, ul. Zbąszyńska 21/2 tel. 61 867 24 88, kom. 500 063 994 www.pracownia21.pl	Wojciech Błaszczak Architekt 60-359 Poznań, ul. Zbąszyńska 21/2 tel. 61 867 24 88, kom. 500 063 994 www.pracownia21.pl
Inwestor:	Gmina Rokietnica ul. Goleńdzińska 1 62-090 Rokietnica	Gmina Rokietnica ul. Goleńdzińska 1 62-090 Rokietnica
Obiekt:	Rozbudowa i przebudowa budynku Szkoły Podstawowej w Rokietnicy wraz z instalacjami i urządzeniami technicznymi oraz pozostała niezbędna infrastruktura techniczna, na terenie działek nr ewid. 56/3, 56/51, 62/3 obręb Rokietnica, gm. Rokietnica, jednostka ewid. Rokietnica	Rozbudowa i przebudowa budynku Szkoły Podstawowej w Rokietnicy wraz z instalacjami i urządzeniami technicznymi oraz pozostała niezbędna infrastruktura techniczna, na terenie działek nr ewid. 56/3, 56/51, 62/3 obręb Rokietnica, gm. Rokietnica, jednostka ewid. Rokietnica
Branża:	DROGI	DROGI
Tytuł rysunku:	Przekroje normalne, szczeg. konstr.	nr rys. D2.1
Projektant:	mgr inż. Jakub Fraszewski	WKP/0253/ POOD/08
Sprawdzający:	mgr inż. Stanisław Semrau	WKP/0115/ POOD/11
Data:	05.2021	